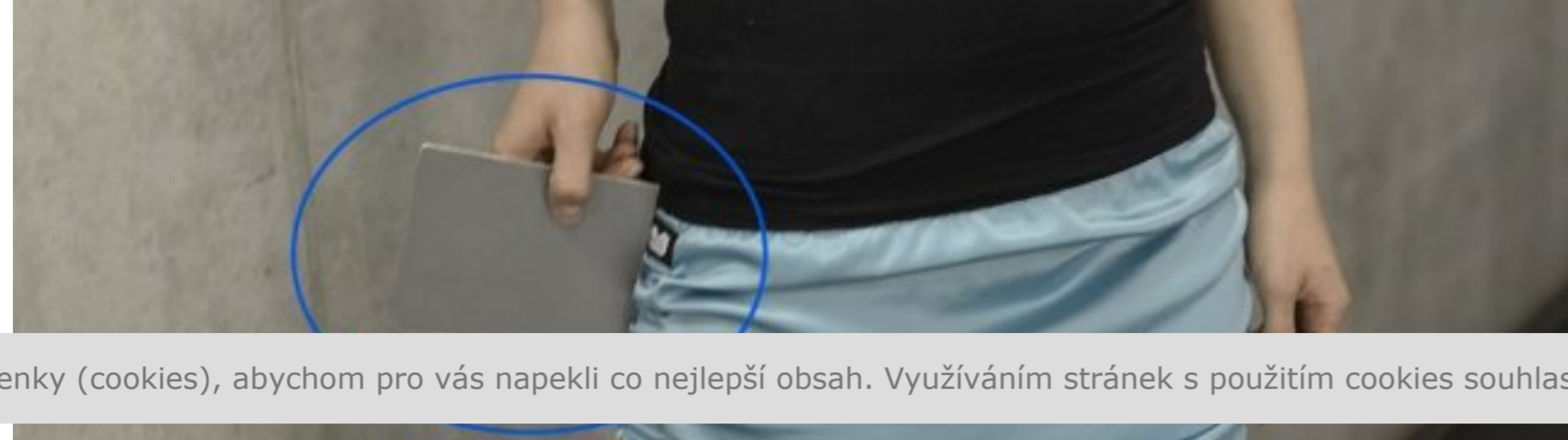


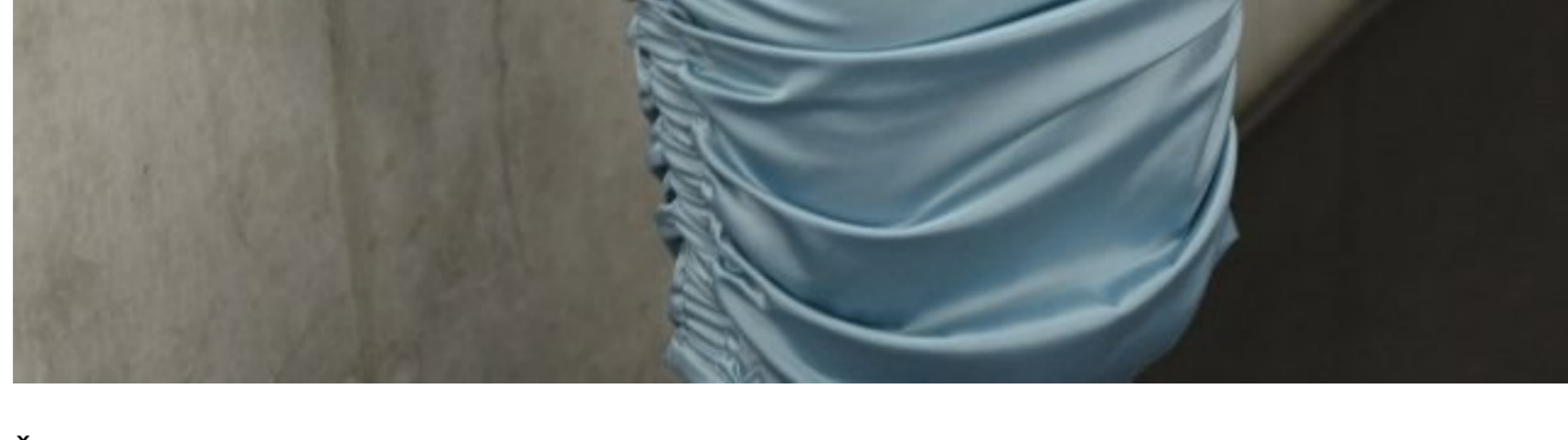
Šedá tabulka k vyrovnání bílé

Fotovybava Doplnky šedá tabulka vyrovnání bílé

128 128 128. Kód neutrální šedé. Tato barva je pro digitální fotografii nesmírně důležitá. Nejen kvůli tomu, že se díky různým módům prolnutí umí „ztratit“ – tedy zneutralizovat, zprůsvitnit – ale především proto, že podle této barvy dokážete velmi jednoduše srovnat všechny ostatní barvy.



Používáme webové sušenky (cookies), abychom pro vás napekli co nejlepší obsah. Využíváním stránek s použitím cookies souhlasíte. [Rozumím](#)



Šedá tabulka vznikla k nastavení expozice, ale tentokrát si ukážeme, jak se používá ke správnému vyrovnání bílé. Toto nastavení je velmi důležité pro zachování barev na všech fotografiích z fotografované série.

Šedá tabulka je praktický kus kartónu, který je z jedné části šedý a z druhé strany bílý. Stojí asi 200 korun a neměla by chybět v žádné fotografické brašně.

Kromě správného vyrovnání bílé se podle šedé tabulky dá měřit i expozice odraženého světla. Šedá tabulka totiž představuje průměrně šedou scénu a pomocí ní se dá expozice nastavit nejlépe pro odražené světlo.

Praktické použití

První fotografii, kterou byste na místě, kde fotografujete, měli pořídit, by měla být právě fotografie šedé tabulky. Fotografie šedé tabulky nemusí být dokonalá, důležité je, abyste zachytili její barvu.

Díky této fotografii získáte správné nastavení barev ve scéně, které potom aplikujete na všechny fotografie z tohoto místa.



Fotografie šedé tabulky nemusí být technicky dokonalá, postačí, když je zachycena její barva.

Jak často obnovovat fotografii šedé tabulky?

Novou fotografií šedé tabulky je potřeba udělat vždy, když se změní světlo. Takže pokud slunce zaleze za mrak, nebo naopak vyleze, je potřeba obnovit nastavení. Totéž platí při změně místa. Intenzita světla a jeho teplota může být naprosto jiná, proto vždycky myslete na tabulku a používejte ji.

Šedou tabulku pak oceníte při úpravách. V modulu Editor v Zoner Photo Studiu klikněte kapátkem na plochu šedé tabulky, která poskytne hodnotu správného vyrovnání bílé. Toto hodnotu aplikujete na další fotografie vyfotografované s tímto světlem.



Vyrovnání bílé pomocí kapátka. Naměřené hodnoty použijete na další fotografie.

To můžete v ZPS provést jak v RAW modulu, tak Editoru nebo i ve Správci pomocí funkce Hromadný filtr.

V RAW modulu vyrovnejte bílou na referenční fotografii a toto nastavení zkopírujte i na další snímky pomocí zkopírování nastavení: **Nastavení > Zkopírovat do schránky > Vložit ze schránky pro všechny vybrané fotografie.**

Pokud raději pracujete s formátem JPG, využijte **Hromadný filtr (Ctrl+Q)** v modulu Správce v menu Upravit. V Editoru pak můžete potřebná nastavení uložit pomocí ikony diskety a toto nastavení pomocí roletky vedle ikony vyvolat u jednotlivých snímků.

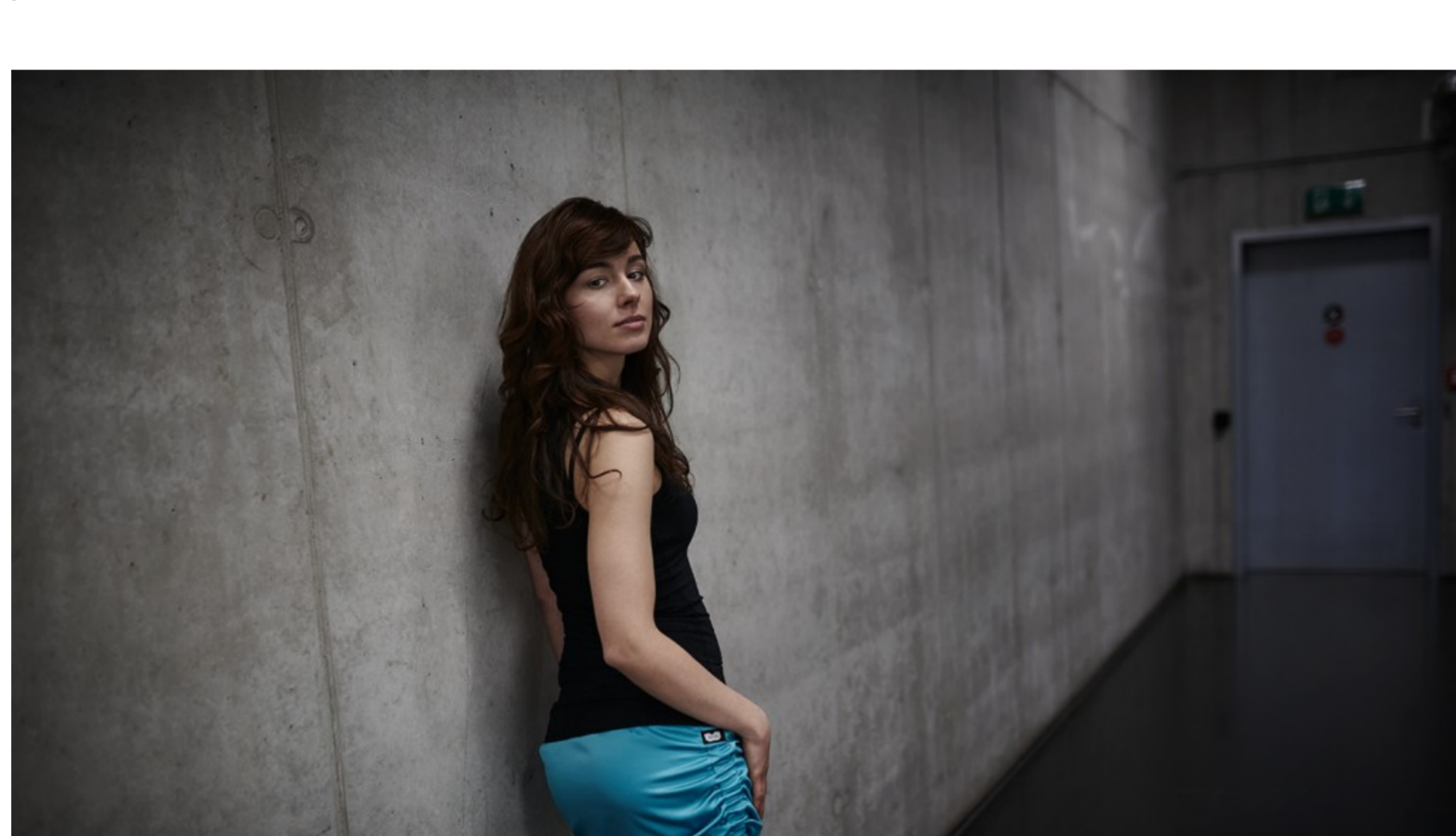


Na automatiku se v takovýchto podmínkách nemůžete moc spoléhat.

Automatika a vyrovnání bílé

Moderní digitální přístroje mají velmi slušné a věrné podání barev, proto se vám může zdát používání šedé tabulky jako zbytečné plýtvání časem.

Avšak šedou tabulku oceníte hlavně ve chvíli, kdy budete mít na fotografii různé zdroje světla, například denní světlo kombinované s umělým. Tyto různé barevné teploty můžou automatické vyrovnání bílé fotoaparátu značně znejistit a barevné podání nebude správné. Proto je lepší použít šedou tabulku.



Výsledná upravená fotografie.

Šedá tabulka není drahá a v mnoha situacích vám ušetří hodně práce a starostí, proto by neměla chybět ve výbavě každého fotografa.

Poslední aktualizace 1. června 2015

66 [Sdílet](#) [Tweetnout](#)

Nové návody každý týden do vaší schránky

Přihlaste se k odběru novinek a každý týden vám pošleme výběr toho nejlepšího z MilujemeFotografii.cz

emailova@adresa.cz

Zapsat se



Milujeme fotografii a tvoříme pro vás Zoner Photo Studio X

Vyzkoušet ZDARMA



Doporučujeme k přečtení



Naučte se vyrovnávat bílou a získáte tak skvělé fotky



Ovládněte nástroje pro úpravu barev ve fotografii



4 způsoby, jimiž oživíte mdlé fotografie

Autor: Majo Eliáš



Fotografii se věnuji od roku 2004. Když jsem začínal, tak jsem fotografoval téměř vše. Později se moje tvorba vykrystalizovala a zabýval jsem se téměř výhradně fotografováním lidí. Momentálně se věnuji hlavně módní a reklamní fotografii. Více mých fotografií naleznete na stránkách www.majoelias.cz.

Číst všechny články.

Komentáře

- 6 Comments Sort by [Newest](#)
- [Add a comment...](#)
- Bedřich Wunderlich Vorlíček**
Hoši, asi před 2 měsíci jsem narazil na možnost zakoupení krytky objektivu (můžete si vybrat velikost závitu) a šedou 18% si můžete srovnat kdykoliv a kdekoliv. Buď nasazením na objektiv, nebo např. v kostele, nebo vinárně, baru. Zde si uděláte kontrolní snímek 18% šedé v daném prostředí pro použití šedé a zkalibrujete. Používám i v doladění při RAW, a to právě fotografie z celé dané serie a pomocí synchronu srovnám B/W pro celou serii. Není drahé, koukněte na net.
Like · Reply · 2y
- Jan Vrška**
Dobře - a co když vyfotím cokoli v daném prostředí co je dost velké (zde je betonová tačka ideální) a tento snímek použiju k nastavení bílé ve foťáku?
Like · Reply · 1 · 3y
- Drahoš Ingr**
Nó, anebo šedýho slona či bílou velrybu...
Like · Reply · 3y
- Josef Halíček**
1) Nikdy nemáte zaručeno, že ta betonová šedá je opravdu neutrální šedá - třeba díky příměsím může mít nádech do modra ... nebo možná i jiných barev, nevím, nejsm betonář
2) Nikdy nemáte zaručeno, že zeď je všude stejně šedá (homogenní)
Like · Reply · 3y
- Jan Vrška**
Josef Halíček Ale foťák umožňuje uživatelské nastavení bílé, kdy za bílou bude považovat to, co mu určí a foťák vyhodnotí to, co má asi ve tředu snímáče, A tak si myslím, že úplně přesný odstín nebude až tak důležitý
Like · Reply · 3y
- František Luft**
Není nutné shánět šedou tabulku, nosil jsem sebou bílý papír, nebo bílou igelitku poslouží stejně
Like · Reply · 5y
- Ondřej Bartík**
Ze začátku jsem taky používal bílý papír, ale v opravdu složitých scénách mi připadá výsledek se šedou tabulkou o něco lepší. Ale možná je to jen můj pocit, abych nějak omluvil ty tři kila za kus papíru
Like · Reply · 4 · 5y
- František Luft**
Vzpomněl jsem si, že pomocí papíru jsem nekorigoval barvy v editoru ale přímo ve foťáku. Canon má funkci uživatelské nastavení bílé, nebo pod. - korekce barev podle zvoleného snímku, barevně neutrálního
Like · Reply · 5y
- Aja Kejdusova**
František Luf Osobně nemám zkušenost se šedou tabulkou, ale s bílým papírem mám takovou, že vyvážení pomocí něj někdy hází barvy trochu do modra. Ve finále to asi bude stejné o tom, co se komu líbí, protože dneska spousta lidí dává foťkám třeba teplejší nádech, kdy není bílá přesně vyvážená, ale občas jsou takové fotky líbivější.
Like · Reply · 5y
- [Show 3 more replies in this thread](#)
- Zajmírov Janečka**
Zajmírov a dobrý nápad.
Like · Reply · 5y
- Karel Kahovec**
Obávám se, že vzhledem k tomu, že rozsah barevného kanálu v osmibitu je 0-255, je kód střední šedé 127 127 127. Ale to je nepodstatný detail.
Like · Reply · 1 · 5y
- Pavel Vasyka**
No ideálně 127,5 ... jenže to nejde a pak je přeci jedno jestli 127 nebo 128...
Like · Reply · 2 · 5y
- Jan Roubal**
0 je taky hodnota, proto má rozsah 256 možných hodnot a střed je tudíž 128
Like · Reply · 1 · 1y
- [Load 1 more comment](#)

Facebook Comments Plugin